



Willkommen PFLEGENDE ANGEHÖRIGE

WIR SIND IHR QUALIFIZIERTER WEGWEISER
RUND UM DIE HÄUSLICHE PFLEGE.

**PFLEGEHILFSMITTEL. ZUVERLÄSSIG. INDIVIDUELL.
FÜLLEN SIE MIT UNS DEN ANTRAG AUS!**

- 1.** Sie füllen mit uns gemeinsam den Antrag aus
- 2.** Wir reichen den Antrag bei Ihrer **Pflegekasse** für Sie ein
- 3.** Sie erhalten **Pflegehilfsmittel** individuell nach Ihrem Bedarf

pflegerat. 

**WIR SIND IHRE PFLEGERAT® –
APOTHEKE IN UNNA UND SCHWERTE.**

Das heißt: Wir sind speziell qualifiziert pflegende Angehörige zu beraten und im Alltag zu entlasten. Gemeinsam mit Pflege-Profis sorgen wir für Sicherheit und Lebensqualität.



**CAMPUS-APOTHEKE UNNA
EULEN-APOTHEKE UNNA
MARIEN-APOTHEKE SCHWERTE**

www.kaiser-apotheken.de


KAISER
SCHÖN, DASS DU DA BIST


KAISER
SCHÖN, DASS DU DA BIST



SIE PFLEGEN EINEN ANGEHÖRIGEN ZU HAUSE ODER HABEN SELBST EINEN PFLEGEGRAD?

Die Pflege eines Angehörigen oder der eigene Anspruch wirft oft viele Fragen auf. Welche Leistungen stehen mir zu und wie beantrage ich diese? Das erfahren Sie bei uns.

Die Pflegekasse übernimmt die Kosten für Pflegehilfsmittel im Wert von bis zu 42 Euro* monatlich. Der gesetzliche Anspruch gilt bereits ab Pflegegrad 1. Wir unterstützen Sie gerne beim Antrag auf Kostenübernahme.

FOLGENDE PFLEGEHILFSMITTEL SIND ERSTATTUNGSFÄHIG:

**KOSTENLOSE
PFLEGEHILFSMITTEL**
im Wert von monatlich bis zu
42 €*



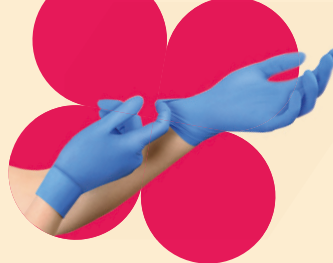
Handdesinfektionsmittel/-tücher
Schnelle, sichere Hygiene vor und nach der Pflege.

ERSTATTUNGSFÄHIG



Flächendesinfektionslösung/-tücher
Desinfiziert verunreinigte Flächen zuverlässig keimfrei.

ERSTATTUNGSFÄHIG



Einmalhandschuhe
Hygienischer Schutz vor Schmutz und Übertragung von Keimen.

ERSTATTUNGSFÄHIG



**Wiederverwendbare
Bettschutzunterlagen****
Zusätzlicher Schutz für das Bett. Waschbar.

ERSTATTUNGSFÄHIG



Einmal-Bettschutzunterlagen
Zusätzlicher Schutz für das Bett. Weniger anfallende Wäsche.

ERSTATTUNGSFÄHIG



Fingerlinge
Einfache und vielseitige Anwendung. Einfach auf den zu schützenden Finger rollen.

ERSTATTUNGSFÄHIG



Mundschutz/FFP2-Maske
Verhindert Keimverbreitung durch Tröpfcheninfektion.

ERSTATTUNGSFÄHIG



Schutzschürzen
Schützen die Kleidung und vermeiden die Übertragung von Keimen. Ein- und Mehrwegverwendung möglich.

ERSTATTUNGSFÄHIG



Schutzservietten
Einmal-Lätzchen aus Tissue und Schutzfolie mit Klebeleiste.

ERSTATTUNGSFÄHIG

* § 40 Abs. 2 SGB XI: Die Aufwendungen der Pflegekassen für zum Verbrauch bestimmter Pflegehilfsmittel dürfen monatlich den Betrag von 42 Euro nicht übersteigen.

** Die Kosten für wiederverwendbare Bettschutzunterlagen werden von der Pflegekasse bis zu zweimal pro Jahr zusätzlich zu den 42 Euro* übernommen. Diese Leistung muss gesondert beantragt und genehmigt werden.